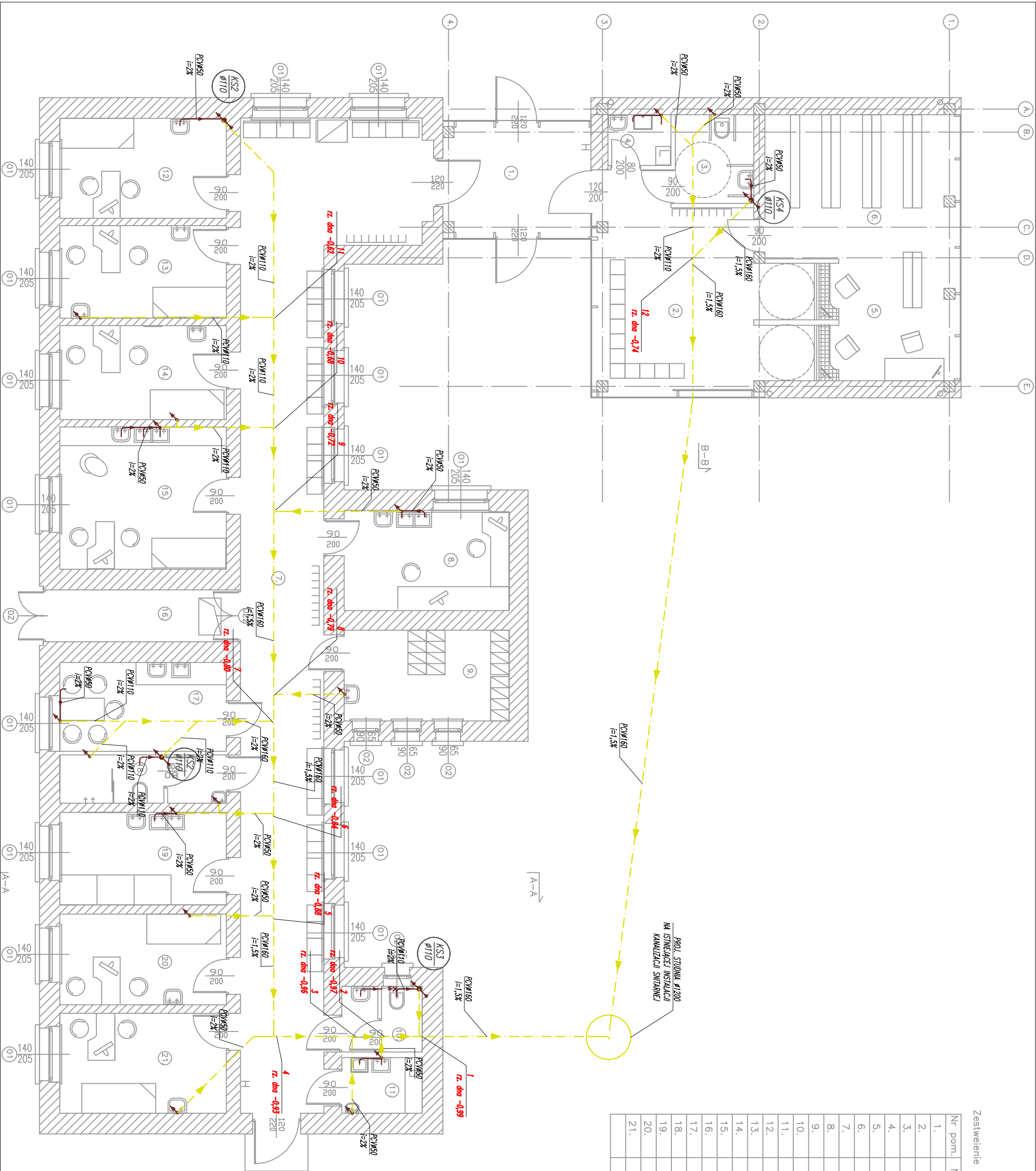


Zestawienie powierzchni użytkowej		
Nr pom.	Nazwa pomieszczenia	Powierzchnia
1.	Wiatrołap – pow. 1.19m <sup>2</sup>	12,5m <sup>2</sup>
2.	Hall – pow. 31.09m <sup>2</sup>	29,44m <sup>2</sup>
3.	Wc dla niepełnosprawnych	5,10m <sup>2</sup>
4.	Brudownik	2,32m <sup>2</sup>
5.	Recepcja	12,48m <sup>2</sup>
6.	Archiwum	20,36m <sup>2</sup>
7.	Komunikacja	70,32m <sup>2</sup>
8.	Gabinet zabiegowy spirometria	11,95m <sup>2</sup>
9.	Szafka personelu	10,92m <sup>2</sup>
10.	WC dla niepełnosprawnych	3,87m <sup>2</sup>
11.	Kotłownia, pom. porządkowe	3,26m <sup>2</sup>
12.	Gabinet lekarski	12,15m <sup>2</sup>
13.	Gabinet lekarski	11,25m <sup>2</sup>
14.	Gabinet lekarski	11,43m <sup>2</sup>
15.	Gabinet diagnostyczny – zabiegowy	17,28m <sup>2</sup>
16.	Wiatrołap nieużytkowy	7,46m <sup>2</sup>
17.	Pom. socjalne, jadalnia dla personelu	10,80m <sup>2</sup>
18.	WC i natrysk dla personelu	5,85m <sup>2</sup>
19.	Gabinet nebulizacji	11,25m <sup>2</sup>
20.	Gabinet lekarski	11,02m <sup>2</sup>
21.	Gabinet lekarski	12,08m <sup>2</sup>
Razem		293,09m <sup>2</sup>

Zestawienie powierzchni użytkowej		
Budynek projektowany	82,2m <sup>2</sup>	
Budynek istniejący	210,89m <sup>2</sup>	
Razem	293,09m <sup>2</sup>	



BIURO ARCHITEKTONICZNO – KONSTRUKCYJNE F.U.H. 'WNUK'			
42-200 Częstochowa, ul. Krakowska 13c tel. 607 341 345			
Nazwa zadania:	Projekt wykonawczy		SKALA: RYS. NR:
ROZBUDOWA I PRZEBUDOWA BUDYNKU SZPITALNEGO w ramach zadania p.n. Adaptacja Pawilonu Izolacyjnego na potrzeby Poradni Chorób Płuc i Gruźlicy przy Mazowieckim Centrum Leczenia Chorób Płuc i Gruźlicy na terenie ul. Reymonta 83/91 w Otwocku		1:100	
		10	
Adres obiektu:	ul. Reymonta 83-91, 05-400 OTWOCK dlałka nr ewid. gr. 1/11 obr.73 Otwock, powiat Otwocki woj. mazowieckie		Date: 09.2019r.
Przeznaczenie i rysunek:	INSTALACJA KANALIZACJI SANITARNEJ -RZUT PARTERU		Podpis:
Projektował: cz.inst.sanit.	mgr inż. Łukasz Mirczak	NR UPR. SLK/1059/PWOS/05	
Sprawdził: cz.inst.sanit.	mgr inż. Mateusz Buła	NR UPR. SLK/6781/PWBS/17	